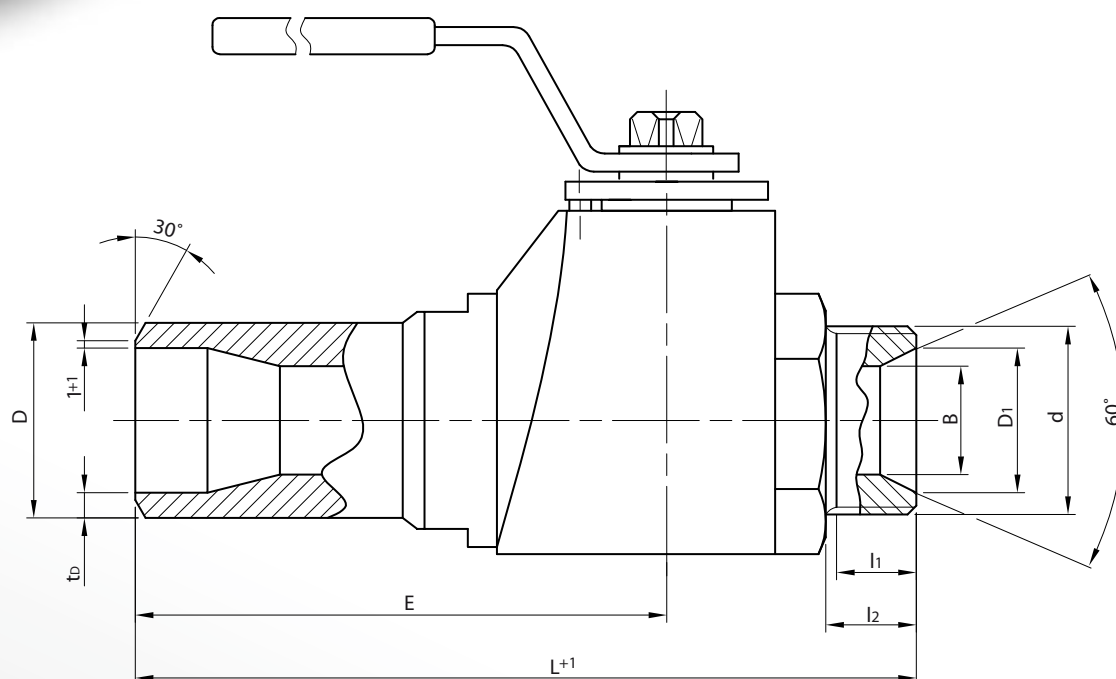


**ZC-2**  
wykonanie  
specjalne

## KUREK KULOWY - wykonanie wg wymagań specjalnych

DN15; 20

PN16; 25; 40



DN	d	B	l <sub>1</sub>	l <sub>2</sub>	L	E	D <sub>1</sub>	D	t <sub>b</sub>	MASA
										~
mm										
15	G $\frac{3}{4}$	15	9,5	12	110,5	75	20	26,9	3,45	
20	G1	20	15,5	18	130	80	26,5	33,7	4,35	
20	G $\frac{3}{4}$	15	9,5	12	121,5	80	20	33,7	4,35	