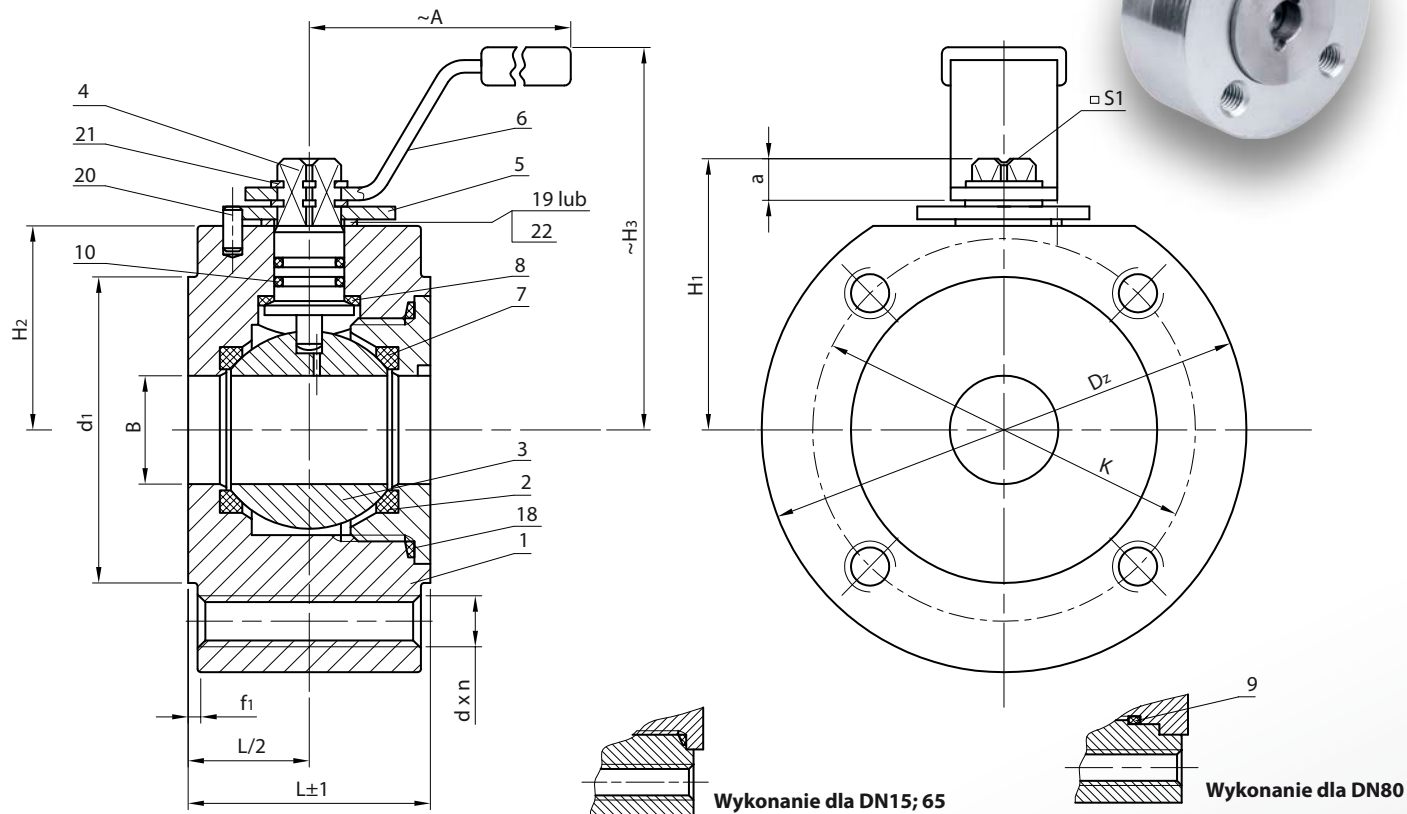


KUREK KULOWY KOŁNIERZOWY BLOKOWY

DN15; 20; 25; 32; 40; 50; 65; PN16; 25; 40; 63; 100 (PN20; 50)¹⁾
DN80
PN16;25;40

Nr kat.
ZC-6

Zakresy temperatur roboczych zawarte w przedziale:
-40°C ÷ +200°C
przy czym dla DN80 w przedziale:
-40°C ÷ +100°C
(patrz str. 5)



PRZYŁĄCZA – KOŁNIERZE:

- wymiary przyłączeniowe wg:
PN-EN1092-1:2007 (PN-85/H-74306)
- powierzchnie uszczelniające dla
PN16÷PN40: : Typ B1 wg PN-EN1092-1
:2006, rodzaj rt wg PN-85/H-74307,
- powierzchnia uszczelniająca dla PN63;
100: Typ B2 wg PN-EN 1092-1:2006 rodzaj
wg PN-85/H-74307.
- gwinty przyłączeniowe metryczne
wewnętrzne „d” wg PN-ISO 724:1995,
tolerancje PN-ISO 965-1:2001, PN-ISO
965-3:2001

UWAGI:

1. Na życzenie zamawiającego, po uzgodnieniu, kurki kulowe mogą być wykonywane z innymi wymiarami przyłączy kołnierzowych oraz innymi typami powierzchni uszczelniających w tym również wg PN EN1092-1:2007 lub PN-85/H-74307.
2. Kurki kulowe mogą być wykonane w wersji „dla kolumn” - wg wymagań specjalnych.

¹⁾Wykonanie wg wymagań specjalnych - po uzgodnieniu.

²⁾Na życzenie zamawiającego dopuszcza się wykonanie zwykłych otworów przelotowych wg PN-EN 1092-1:2007

³⁾Dz=178 dla wykonania z kolumną nr kat. K-4; K-8

⁴⁾Na życzenie zamawiającego dopuszcza się wykonanie n=4 dla połączeń z kołnierzami żeliwnymi lub stopów miedzi - dotyczy PN16

DN	PN	B	Dz	K	d ²⁾	n	d1	f1	L	mm					MASA ~kg	
										H1	H2	H3	S1	a		~A
15	16;25;40	15	88	65	M12	4	45	2	40	48	36,4	72	9	7,5	102	1,55
	63;100		98	75						51,6	40	75,5				1,87
20	16;25;40	20	98	75	M12	4	58	2	50	54,6	40	79	12	9,5	147	2,55
	63;100		118	90						59,1	44,5	83,5				3,55
25	16;25;40	25	108	85	M12	4	68	2	55	59,1	44,5	83,5	12	9,5	147	3,28
	63;100		128	100						61,4	50	89				4,55
32	16;25;40	32	128	100	M16	4	78	2	62	67	52,4	91,4	12	9,5	147	5,10
	63;100		143	110						70,6	56	95				5,80
40	16;25;40	39	138	100	M16	4	88	3	75	81	59	119	14	14,6	185	7,00
	63;100		158	125						86	64	124				9,15
50	16;25;40	49	153	125	M16	4	102	3	88	88	66	126	14	14,6	185	9,55
	63		168	135						93	71	131				12
	100		184	170						105	81	146				14,05
65	16;25;40	65	173 ³⁾	145	M16	8 ⁴⁾	122	3	120	105	81	146	17	16,6	252	16
	63		197	160						115	91	156				14,05
	100		220	170						122,5	98,5	163,5				14,05
80	16;25;40	78	197	160	M16	8	138	3	130	115,5	91,5	91,5	17	16,6	252	